

INSTRUKCJA FOTOGRAFOWANIA USZKODZEŃ POJAZDU

ZDJĘCIA OGÓLNE

1. Zdjęcie całego pojazdu przy zamkniętych drzwiach, obejmujące widok z przodu, jeden bok oraz tablicę rejestracyjną.



2. Zdjęcie całego pojazdu przy zamkniętych drzwiach, obejmujące tył, drugi bok pojazdu oraz tablicę rejestracyjną.



3. Zdjęcie obejmujące całą strefę uszkodzeń.



4. Zdjęcie licznika przebiegu pojazdu.



5. Zdjęcie tabliczki lub wklejki znamionowej producenta pojazdu

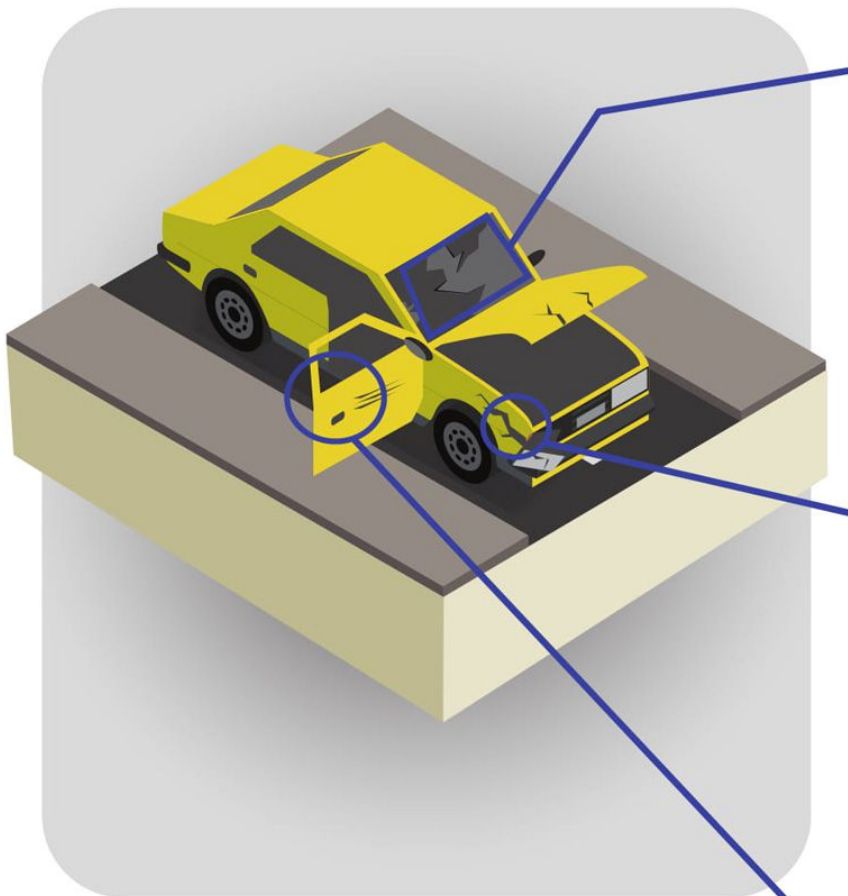
(najczęściej znajduje się na słupku pomiędzy drzwiami, a w przypadku 3 - drzwiowego pojazdu, na wewnątrz ściany tylnej lub błotnika tylnego).



Czyli jak samodzielnie i poprawnie wykonać zdjęcia uszkodzonego pojazdu?

Wykonaj zdjęcia przy dobrym oświetleniu, zastosuj się do wskazówek w instrukcji.

Łączny rozmiar załączników nie może przekroczyć 10 MB



6. Zdjęcie dowodu rejestracyjnego pojazdu z obu stron.



JAK ZROBIĆ ZDJĘCIA USZKODZEŃ SZYBY?

- Zdjęcie ogólne uszkodzonej szyby
- Zdjęcie identyfikujące producenta szyby
- Jeżeli szyba posiada czujnik deszczu, zrób dodatkowe zdjęcie czujnika
- Jeżeli Twoja szyba jest ogrzewana zrób dodatkowe zdjęcia włącznika ogrzewania szyby.

ZDJĘCIA SZCZEGÓŁOWE

Zdjęcie każdego pojedynczego uszkodzenia zrobione pod kątem z boku, aby był widoczny cały uszkodzony element (najlepiej trzymając aparat na wysokości uszkodzenia).

ZDJĘCIA Z BOKU

Zdjęcie każdego pojedynczego uszkodzenia zrobione prostopadle w taki sposób, aby był widoczny cały uszkodzony element (najlepiej trzymając aparat na wysokości uszkodzenia).

ZDJĘCIA NA WPROST

Jeżeli masz uszkodzone drzwi, a Twoje auto posiada elektryczne szyby lub elektryczne sterownia lusterkami zrób dodatkowe zdjęcia włącznika szyby elektrycznej i włącznika do ustawiania elektrycznych lusterek.

BEKER POLSKA

OFERTA:

- zgłoszenia szkód,
- obsługa szkód,
- dopłaty do odszkodowań,
- odzyskiwanie odszkodowań (spory sądowe),
- opinie eksperckie (www.bekerpolska.pl).

Jeżeli potrzebujesz pomocy, na którymkolwiek etapie likwidacji szkody skontaktuj się z nami.

KONTAKT:

■ +48-502-160-670

■ info@bekerpolska.pl